

Jugendhilfe und berufliche Integration



Zielgruppen

Junge Menschen (18 – 25/27), die

- ... sich (noch) in Jugendhilfemaßnahmen befinden ohne über eine berufliche Perspektive zu verfügen
- ... von den Angeboten auch der Jugendsozialarbeit / Straßensozialarbeit nicht (mehr) erreicht werden, aus Angeboten der SGB II-Träger herausfallen
- Alleinerziehende oder junge Eltern (U 27)

Ausnahme: schul- und berufsschulpflichtige junge Menschen, die nicht vom Übergangssystem Schule – Beruf erfasst sind

Jugendhilfe und berufliche Integration



Jugendhilfe und berufliche Integration





- Individuelle sozialpädagogische Begleitung (z.B. Hilfe bei Schulden, Obdachlosigkeit, häusliche Gewalt...)
- Berufsintegrationscoaching (Unterstützung bei der Suche nach Praktika, Ausbildungs- oder Arbeitsplätzen, Bewerbungsunterlagen erstellen, Kontakt zu Betrieben aufbauen...)





- Sinnvolle Arbeit - Produkte die nachgefragt werden - 450,- € Jobs
- Kleine Gruppen
- Individuelle Arbeitszeiten sind möglich
- Absprachen sind verbindlich

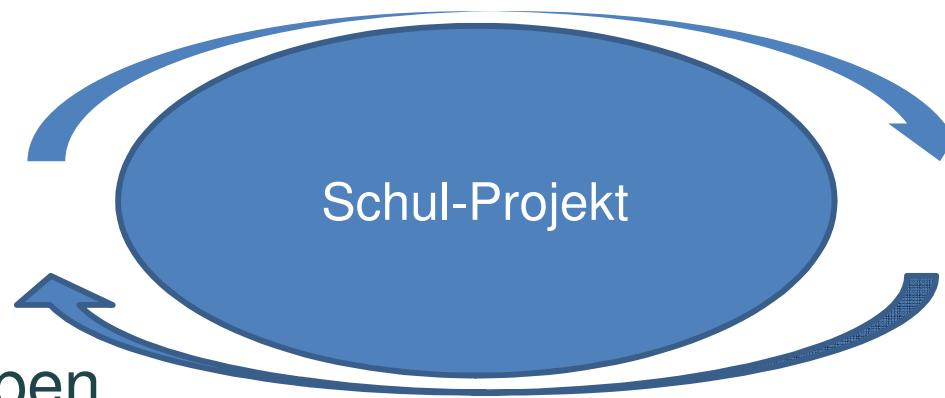




Ziele:

- Arbeitserprobung/strukturiertes Arbeiten
- Berufliche Vorqualifikation
- soziale Stabilisierung der TN
- Wertschätzung und Wichtigkeit für Andere erleben
- Erwerb von Schlüsselqualifikationen, wie Pünktlichkeit, Teamfähigkeit, Verlässlichkeit
- Anschließende Integration in Fort- und Ausbildung bzw. Arbeitsmarktintegration





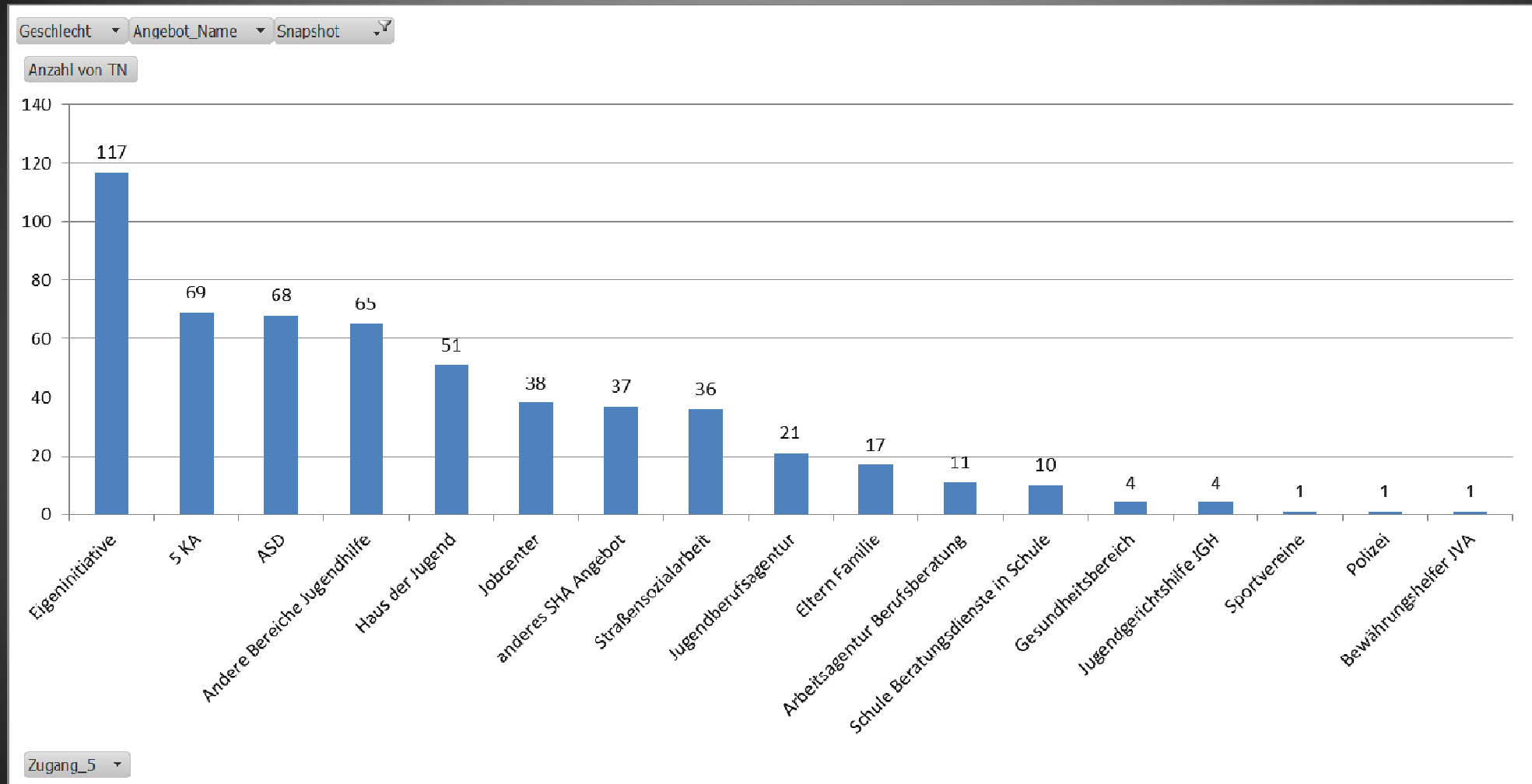
- Kleine Gruppen
- Einstieg ist jederzeit möglich
- Lerngruppe als Vorbereitung auf den Schulkurs
- Verbindliche Teilnahme



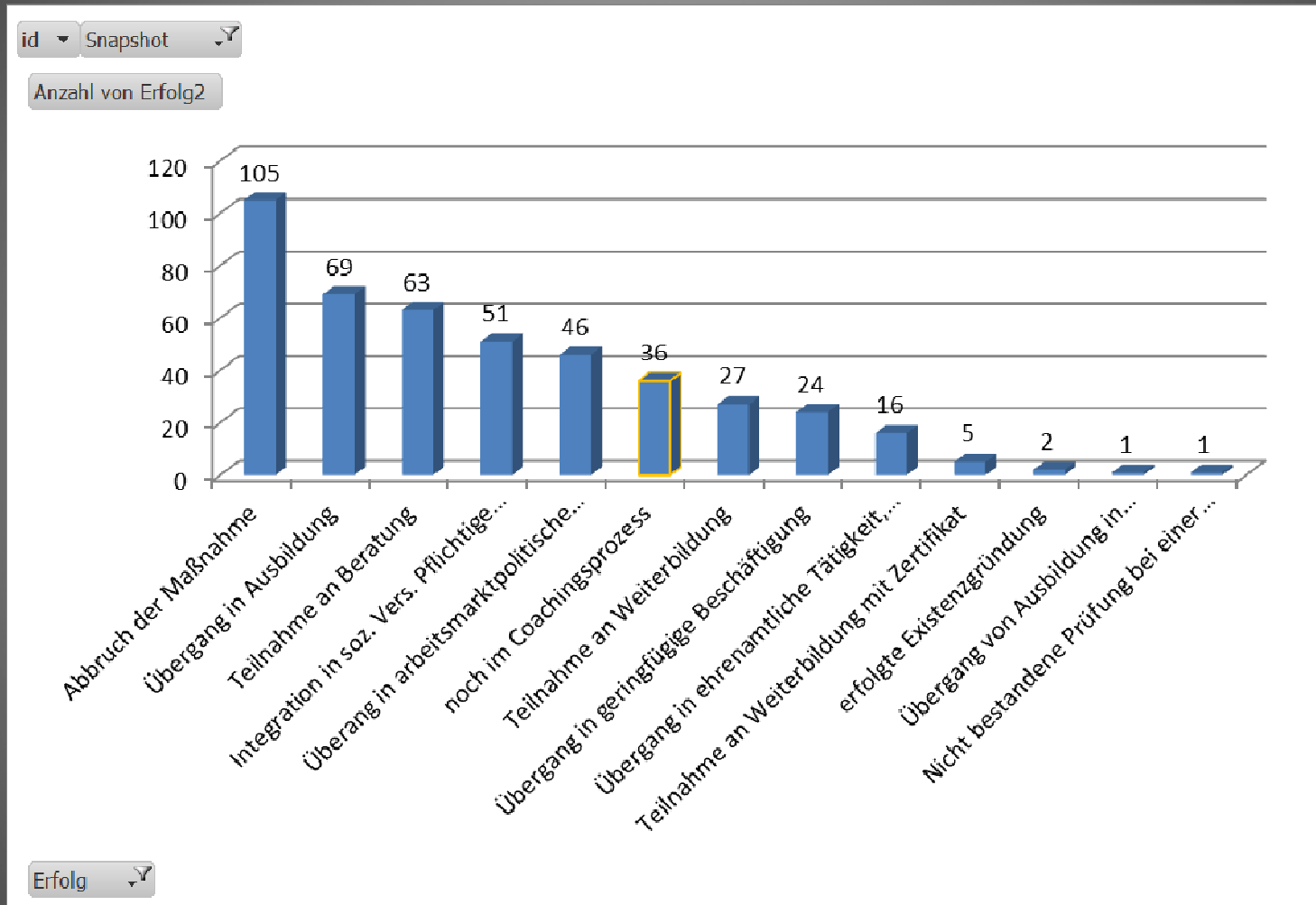
Zeit	Mo	Di	Mi	Do	Fr
	Amandastr.	Amandastr.	Haus d Fam.	Haus d Fam.	Amandastr.
9					
10	Schule 1	Schule 1	Lerngruppe	Lerngruppe	Schule 1
11	10-13 Uhr	10-13 Uhr	10-13 Uhr	10-13 Uhr	10-13 Uhr
12					
13	Schule 2	Schule 2			Schule 2
14	13 - 16 Uhr	13 - 16 Uhr			13 - 16 Uhr
15					
16					
Haus der Familie Bei der Schilleroper 15 Hamburg 1. Stock					
JobKONTOR Amandastr. 60 20357 Hamburg 3. Stock					Telefon : 40189352



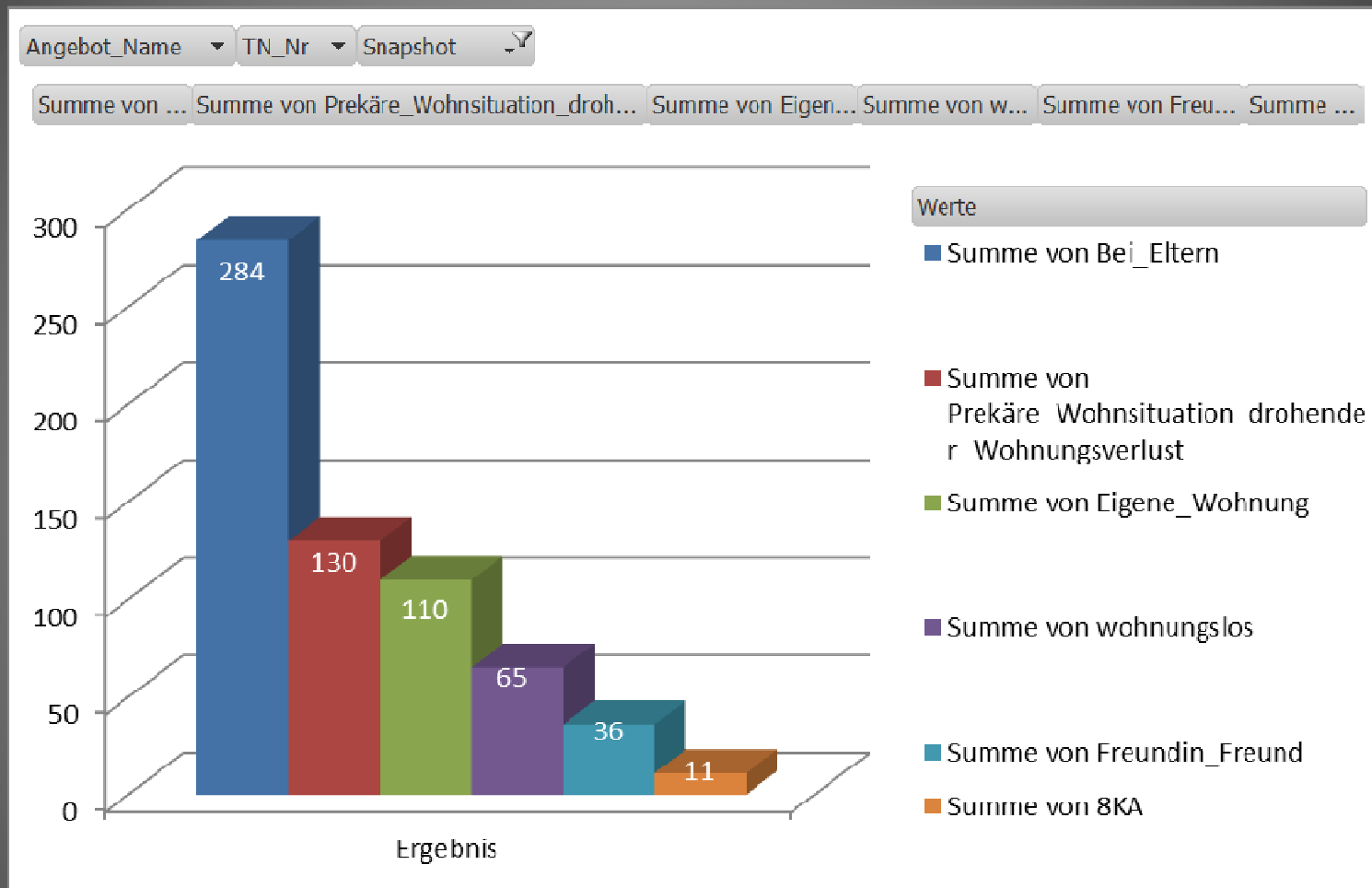
Zugänge (Einfachnennung) aktualisiert



Maßnahmeerfolg (Einfachnennung) (aktualisiert)

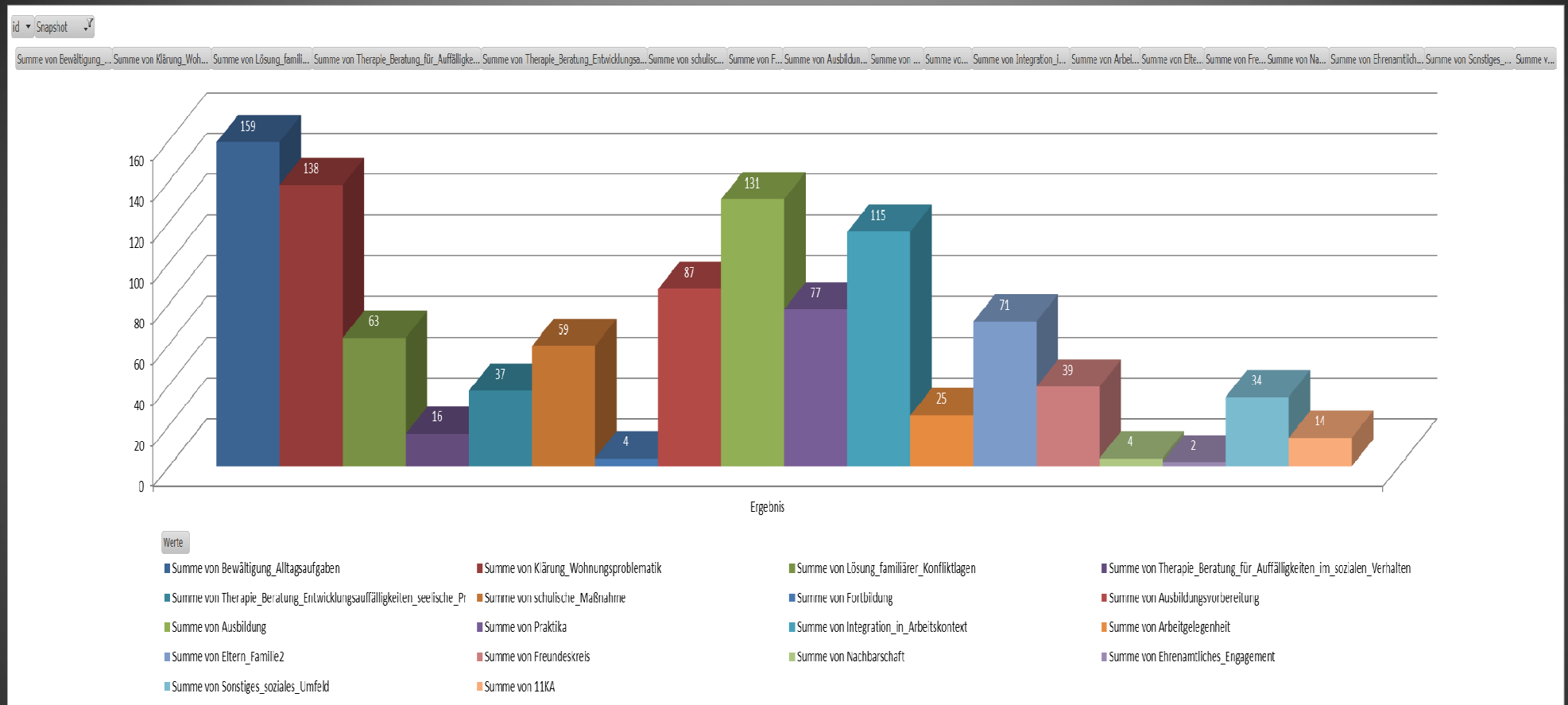


Wohnsituation (mit Mehrfachnennungen)



Bitte beachten: Doppelnennungen bei der Angabe Wohnen bei den Eltern und Prekäre Wohnsituation !!! (insg. 47 Doppelnennungen fallen auf diese Kombination)

Aktivierung (Mehrfachnennung) (aktualisiert)



Arbeitsprinzipien

- Freiwilligkeit
 - Möglichst flexible Angebote, die die Motivation der Jugendlichen schnell und unbürokratisch aufgreift
- Realistische und praktische Angebote
- Ressourcenorientierte Förderung (parteiliche Jugendarbeit)
- Stadtteilorientierung und Vernetzung aller Angebote im Kooperationsverbund



**Vielen Dank für die
Aufmerksamkeit !**



www.js-schanze.de